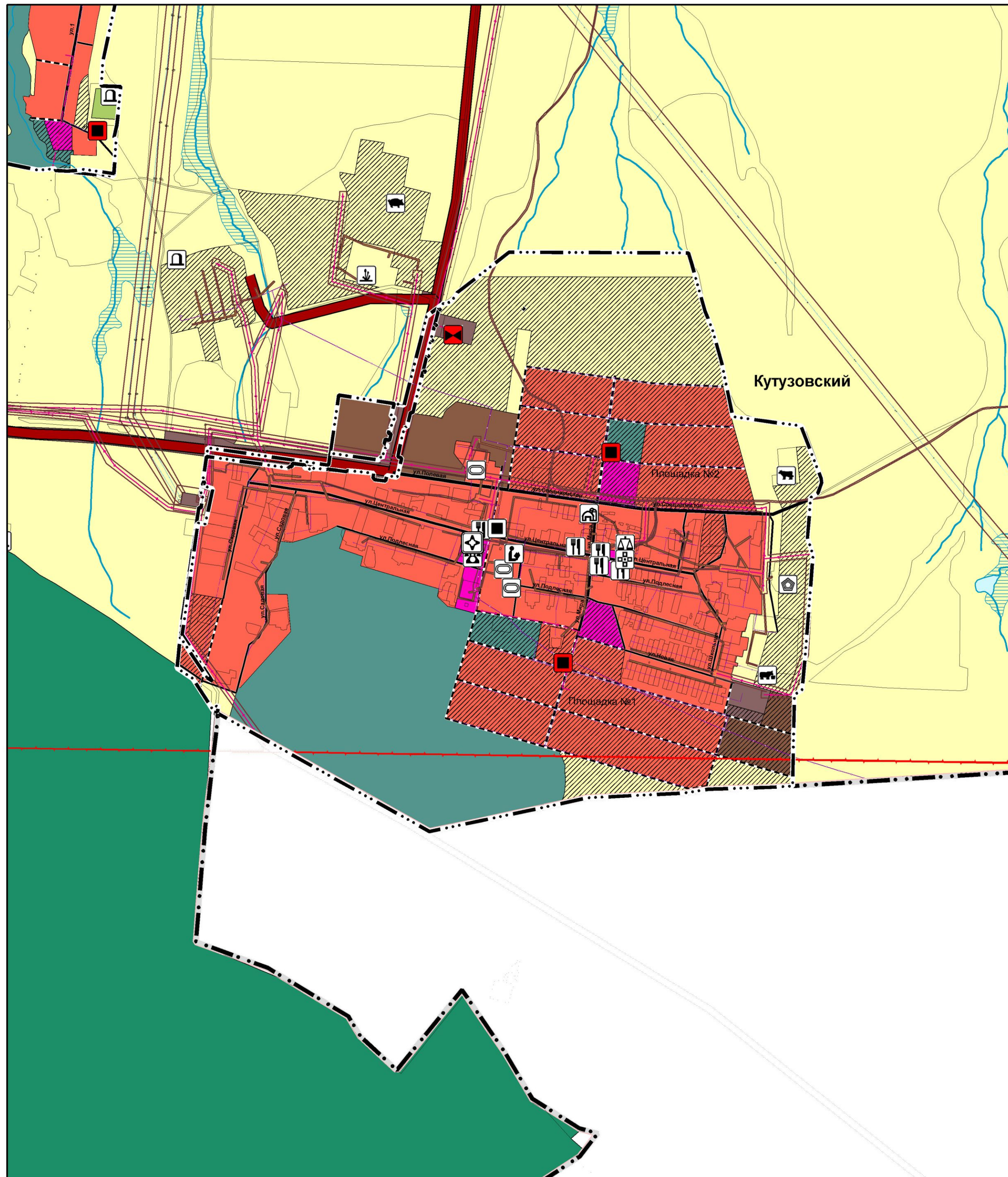
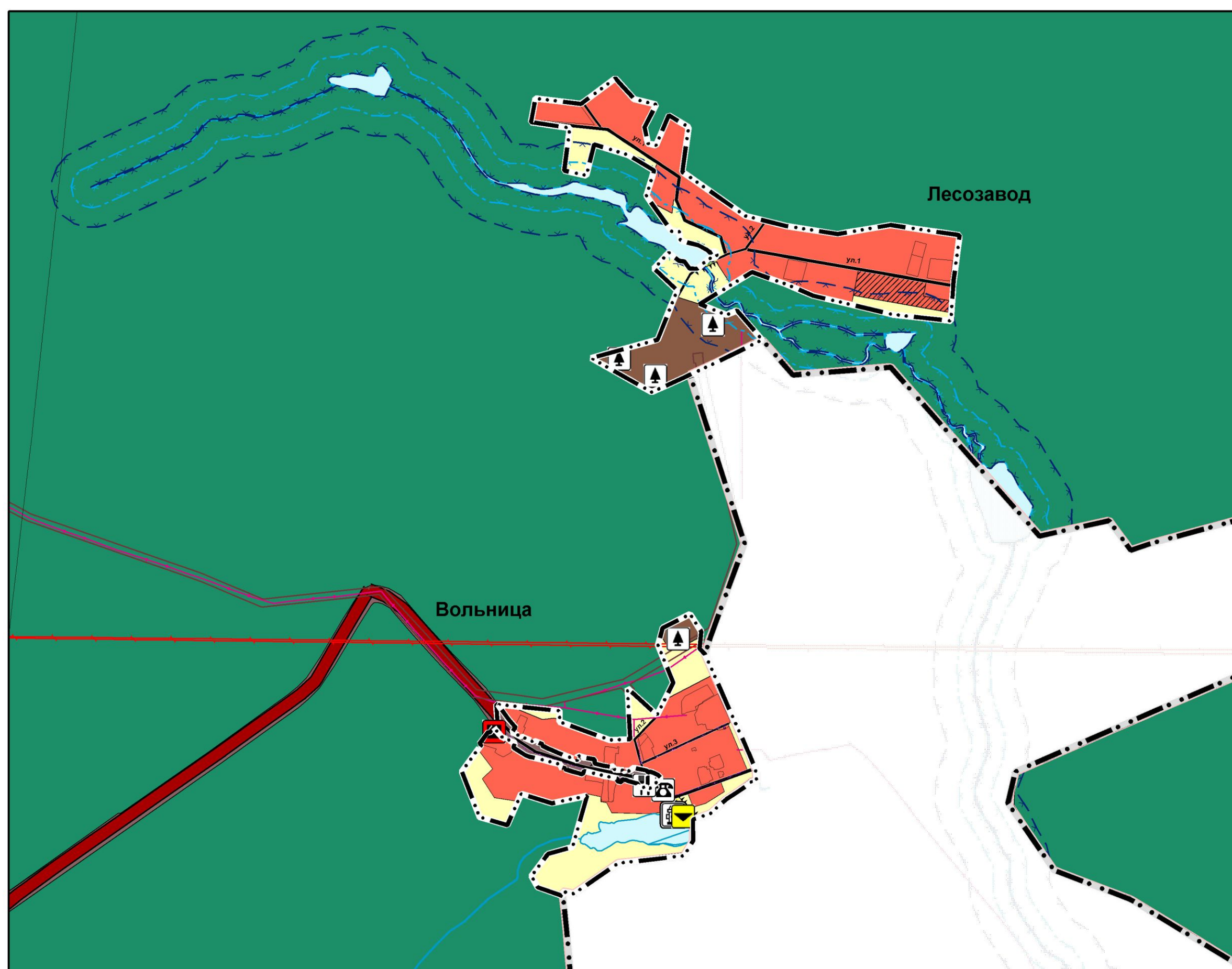


# Карта обоснования внесения изменений в генеральный план сельского поселения Кутузовский муниципального района Сергиевский Самарской области

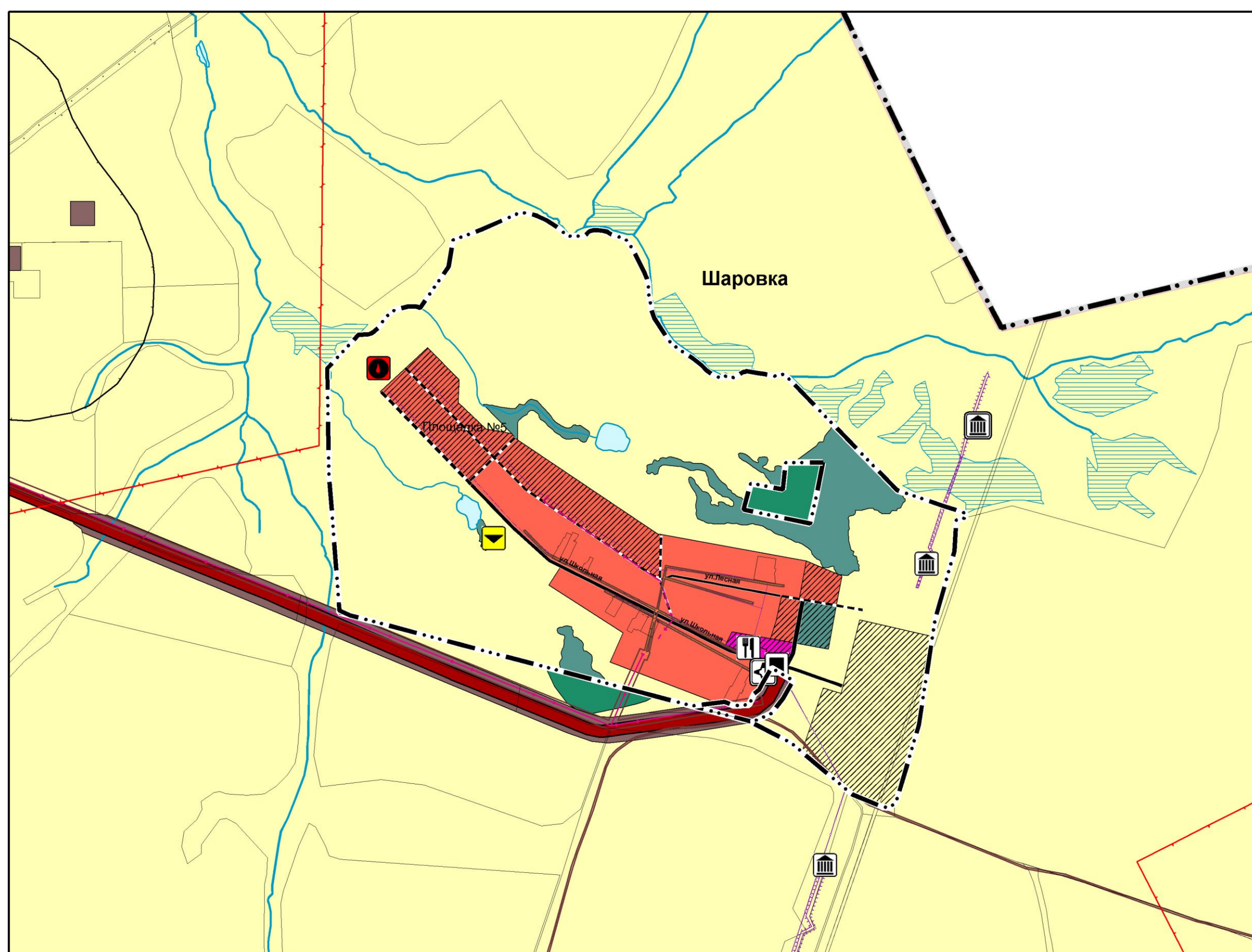
Карта обоснования внесения изменений в генеральный план в части п. Кутузовский муниципального района Сергиевский Самарской области



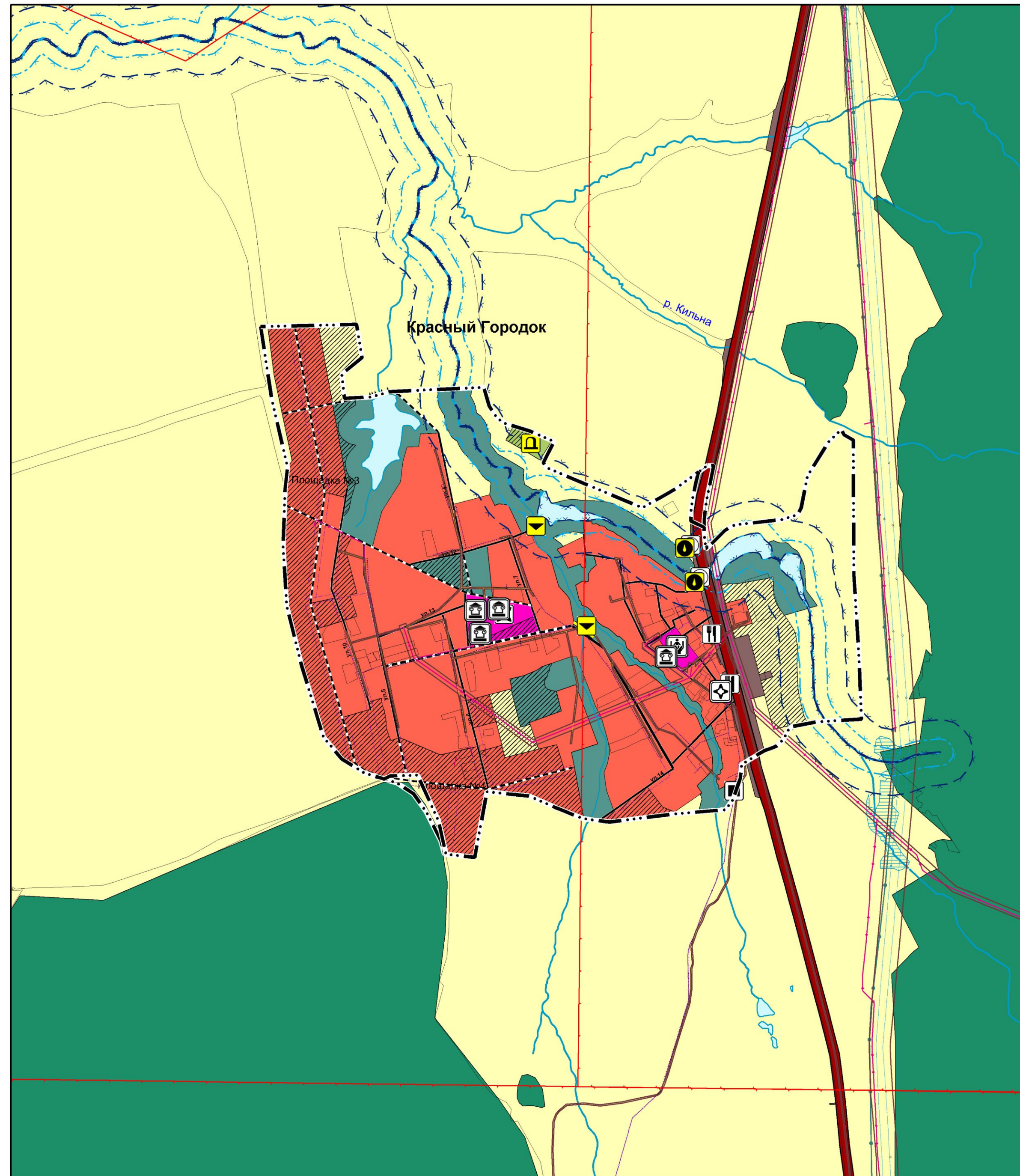
Карта обоснования внесения изменений в генеральный план в части п. Лесозавод, х. Вольница муниципального района Сергиевский Самарской области



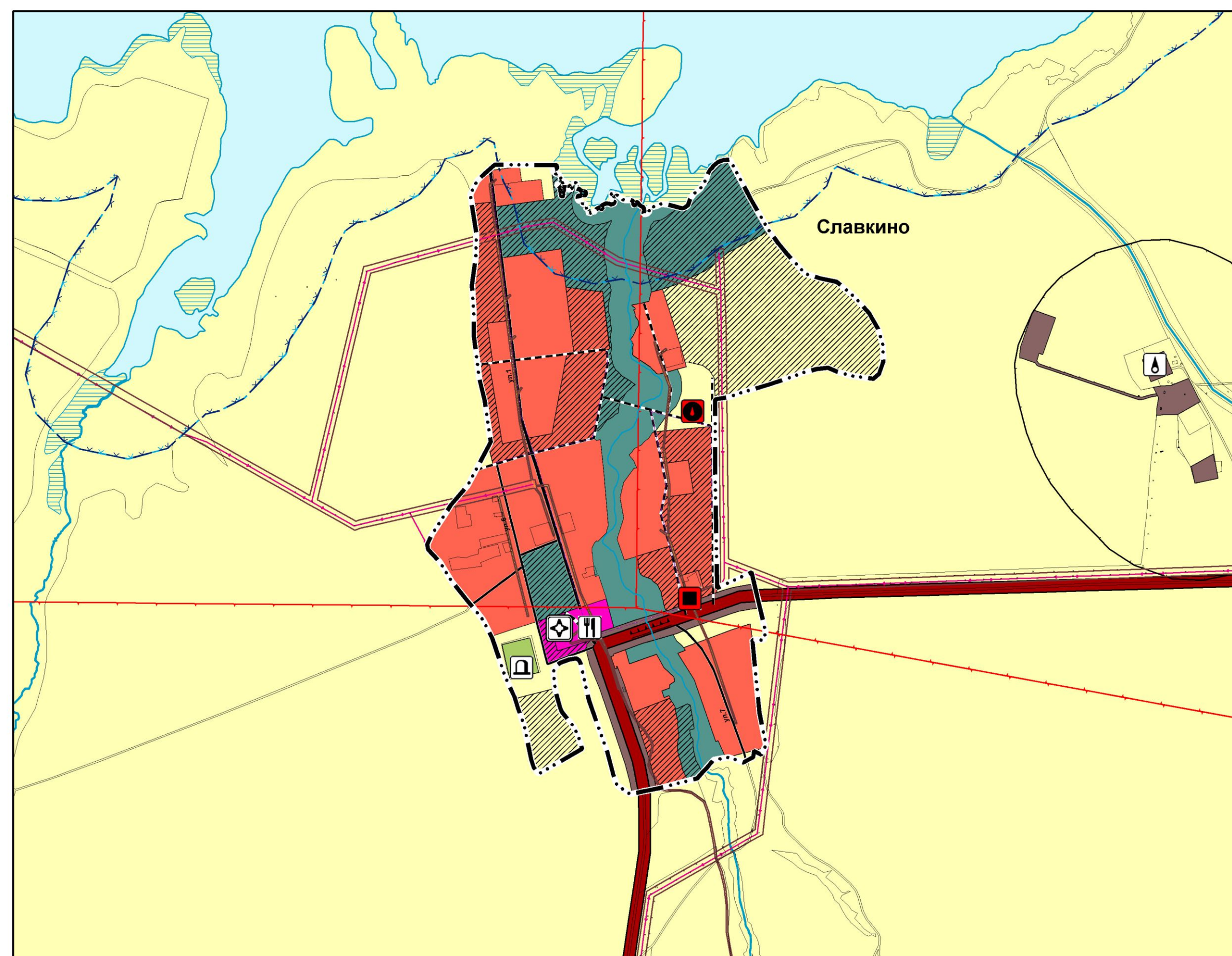
Карта обоснования внесения изменений в генеральный план в части п. Шаровка муниципального района Сергиевский Самарской области



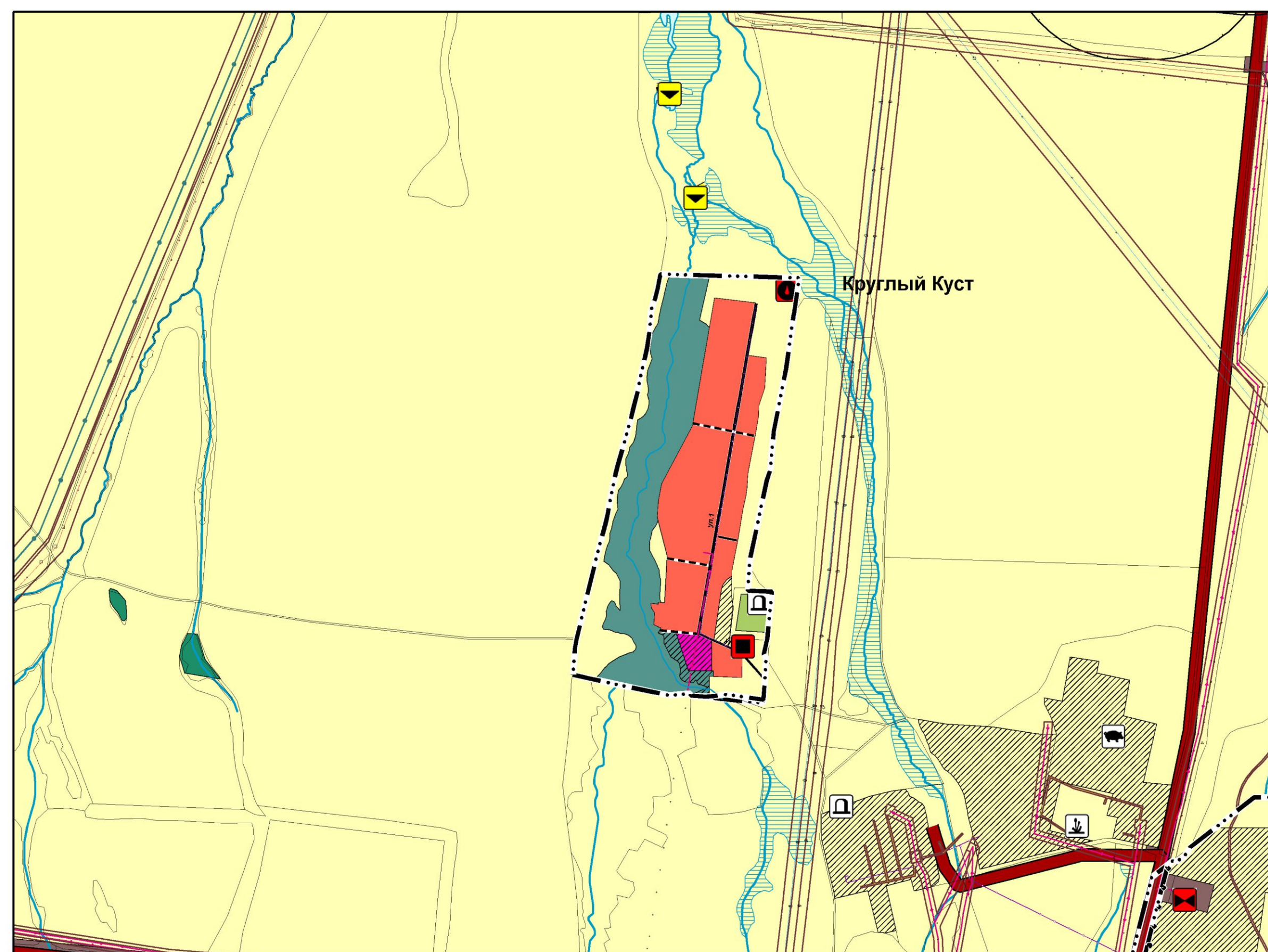
Карта обоснования внесения изменений в генеральный план в части с. Красный Городок муниципального района Сергиевский Самарской области



Карта обоснования внесения изменений в генеральный план в части с. Славкино муниципального района Сергиевский Самарской области



Карта обоснования внесения изменений в генеральный план в части п. Круглый Куст муниципального района Сергиевский Самарской области



- Условные обозначения**
- Граница с/п. административно-территориальной единицы Российской Федерации
  - Граница муниципального района
  - Граница сельского поселения
  - Граница населенного пункта
- Функциональные зоны**
- Жилые зоны
  - Общественно-деловые зоны
  - Производственные зоны, зоны инженерной и транспортной инфраструктур
  - Производственная зона
  - Зоны сельскохозяйственного использования
  - Зоны рекреационного назначения
  - Зоны лесов
  - Зоны специального назначения
  - Объекты социальной инфраструктуры, отдыха и туризма, связи, культуры и искусства
  - Объекты образования и науки
- Существующие / Планируемые**
- Общественно-деловые организации
  - Объекты физической культуры и массового спорта
  - Спортивное сооружение
  - Объекты здравоохранения
  - Общественное структурное подразделение медицинской организации, оказывающей первичную медико-санитарную помощь (Региональный)
  - Аптечная организация
  - Объекты социального обслуживания
  - Стационарные организации социального обслуживания (Региональный)
  - Прочие объекты обслуживания
  - Административное здание
  - Объект религиозной организации (объединения)
  - Объекты торговли, общественного питания
  - Непроектируемый объект по предоставлению населению правовых, финансовых, консультационных и иных подобных услуг
  - Предприятия промышленности, сельского и лесного хозяйства, объекты складского назначения, производства и переработки отходов производства и потребления
  - Предприятия и объекты добывающей и обрабатывающей промышленности
  - Предприятия микробиологической, пищевой, пищевосовой промышленности
  - Предприятия и объекты сельского и лесного хозяйства, рыболовства и рыбной промышленности
  - Предприятие растениеводства
  - Предприятие по разведению молочного крупного рогатого скота, производству сырого молока
  - Предприятие по разведению прочих пород крупного рогатого скота и буйволов, производству шерсти
  - Предприятие по разведению свиней
  - Предприятие по лесоводству и лесозаготовкам
  - Прочие объекты, связанные с производственной деятельностью
  - Объект, связанный с производственной деятельностью
  - Объекты транспортной инфраструктуры
  - Автомобильные дороги
  - Автомобильные дороги регионального или межмуниципального значения
  - Улично-дорожная сеть сельского населенного пункта
  - Поселковые дороги
  - Главная улица
  - Улицы в жилой застройке
  - Искусственные аэродромные сооружения
  - Мостовое сооружение
  - Иные объекты федерального значения, регионального значения, местного значения
  - Места выbreвы
  - Кладбище
  - Зоны с особыми условиями использования территорий
  - Санитарно-защитная зона предприятий, сооружений и иных объектов
  - Санитарный разрыв магистральных трубопроводов
  - Охранная зона инженерных коммуникаций
  - Водоохранный зона
  - Прибрежная защитная полоса
  - Участки недр для добычи полезных ископаемых, а также не связанные с их добычей
  - Ландшафтные участки
  - Территории объектов культурного наследия
  - Объекты культурного наследия, границы их территорий
  - Памятник
  - Памятник (Региональный)
  - Достопримечательное место (Региональный)
  - Границы территорий объектов культурного наследия
  - Границы территории объекта культурного наследия
  - Объекты охраняемые природные территории
  - Памятник природы (Региональный)
  - Объекты трубопроводного транспорта и инженерной инфраструктуры
  - Линия электропередачи (ЛЭП)
  - ЛЭП 110 кВ
  - ЛЭП 35 кВ
  - ЛЭП 10 кВ
  - Объекты добычи и транспортировки жидких углеводородов
  - Фонд скважин
  - Трубопровод жидких углеводородов
  - Нефтепровод подземный (промышленный)
  - Объекты добычи и транспортировки газа
  - Пункт регулирования газа (ПРГ)
  - Объекты водоснабжения
  - Водолабор
  - Арсениальная скважина
  - Объекты водозабора
  - Очистные сооружения
  - Гидротехнические сооружения
  - Водолазные и водонапорные гидротехнические сооружения
  - Регулировочные гидротехнические сооружения
  - Природные объекты
  - Помимопрямые земельные объекты
  - Водооток (река, ручей, канал)
  - Водосем (озеро, пруд, обводненный карьер, водохранилище)
  - Болото

	Зам. директора по тех. планированию	Благос И.В.	
	Начальник отдела ГП и застройки	Черва С.В.	
Объект:	Проект изменений в генеральный план сельского поселения Кутузовский муниципального района Сергиевский Самарской области		
2024 г.	Заказчик: ООО "НПК-Самаранефтегаз"	Имя №	М 1:50000 Лист №5.1.2